

モンテでスポーツツーリズム 山寺と食を楽しもう!

モンテディオ山形のホームゲームに来場する皆様を対象に、スタジアム周辺の観光を組み合わせたスポーツツーリズムを開催します。地域の魅力を堪能しながら新たなスポーツの楽しみ方を提供するとともに、モンテディオ山形と協働した元気な地域づくりに貢献することを目的としておりますので多くのサポーターからの参加をお待ちしております。



日時: **2013年10月27日(日) 11:30~14:30**

スケジュール

山寺芭蕉記念館



昼食 「ふもとや本店」



山寺(根本中堂見学後、各自周辺散策)

開催場所: 山寺周辺

集合場所: 山形県総合運動公園特設駐車場バスプール

定員: 20名(定員になり次第、締め切ります。)

参加費: 500円(昼食代実費は別途 1,000円)

※山寺根本中堂の内部拝観料ほか。試合観戦チケットは含みません。

申込締切: 2013年10月23日(水)

奥の細道マイスター養成講座講師
山形大学基盤教育院准教授
あらきしのぶ
荒木志伸氏も同行!

参加者募集

モンテディオ山形

VS

愛媛FC

KICK OFF 16:00

詳細は裏面へ! ➡



▶ 当日のスケジュール

11:30

山形県総合運動公園
特設駐車場バスプール集合・出発

11:50~12:20

山寺芭蕉記念館

12:20~13:20

昼食 「ふもとや本店」

13:20~14:10

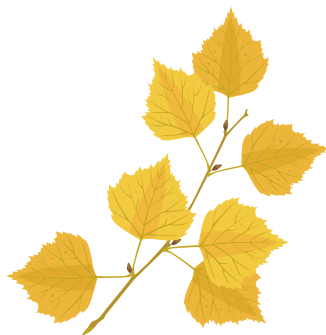
山寺周辺散策（根本中堂など）、各自周辺散策

14:30

山形県総合運動公園
特設駐車場バスプール到着・解散

16:00

試合開始（モンテディオ山形 vs 愛媛FC）



▶ 集合場所

山形県総合運動公園
特設駐車場バスプール



▶ 奥の細道マイスターとは？



芭蕉が足跡を残した各地にマイスターを養成し、観光ボランティアなどで活躍している方々です。

■お申込み・お問い合わせ先

大学コンソーシアムやまがた

〒990-0039 山形市香澄町1-3-15 山形むらきさわビル1F

TEL 023-628-4842 FAX 023-628-4820

E-mail unicon@jm.kj.yamagata-u.ac.jp

①お名前、②ご住所、③ご連絡先（TEL、メールアドレス）を事務局、松田／奈良崎までお知らせください。（本紙FAX可）

締め切りは平成25年10月23日（水）です。募集定員は20人（※定員になり次第、〆切ります。）、参加費は当日お支払ください。

なお、イベント中に撮影させていただく写真について、HP等への掲載をご了承いただきますようお願い申し上げます。

参加申込

お名前(フリガナ)	ご住所	ご連絡先(Tel)	ご連絡先(メールアドレス)
	〒	Tel:	
	〒	Tel:	
	〒	Tel:	