

新大学コンソーシアムやまがたセンター（仮称）の設置について

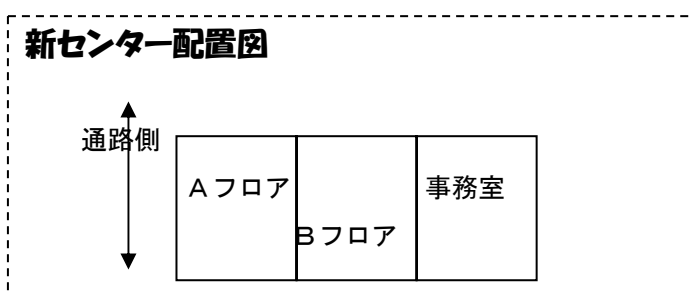
1 位置等

山形市香澄町1丁目3番15号 山形むらきさわビル（山形駅より徒歩1分）
センターは当該ビルの1階全フロアで、面積 約216㎡（65.4坪）

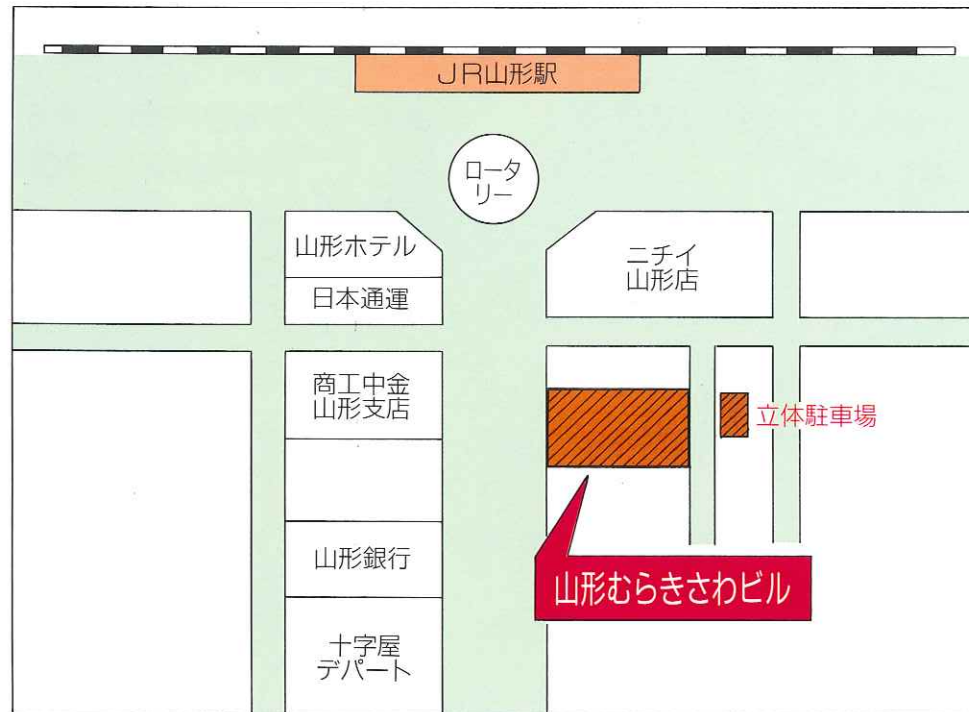
2 利用目的

学生の活動の場や、受験相談、加盟機関からの情報発信、コンソーシアムの事業会場等として活用する。

利用主体 / フロア	毎日事業(Aフロア)	企画事業(Bフロア)
●受験者・保護者	1) 受験相談 2) 大学等情報収集	
●学生	1) プロジェクトチーム活動拠点 2) 打合せ	2) 作品等展示 3) 学生企画事業
●教員	1) 会議	2) 公開講座 3) シンポジウム
●コンソーシアム	1) 大学等案内 2) 大学等イベント案内 3) 会議	4) 大学等説明会 5) 高大連携フォーラム 6) シンポジウム
●自治体	1) 自治体イベント案内 2) 自治体課題相談	3) シンポジウム
●地域	1) 地域課題相談	
●企業等	1) 産学官連携相談	2) 就職企業相談会



山形むらきさわビル
ご案内図



問い合わせ先

■ 山形むらきさわビル

株式会社 旅館むらきさわ

担当 (加藤)

〒990 山形市木の実町7-66

TEL (0236) 41-2937

■ 清水建設株式会社

山形営業所 担当 (茂田井・宮本)

〒990 山形県山形市十日町1丁目3番40号

TEL (0236) 31-7211

東北支店 営業部 担当 (堀川)

〒980 宮城県仙台市青葉区木町通1丁目4番7号

TEL (022) 267-9121

山形むらきさわビル

(仮称)

テナントのごあんない

平成4年3月竣工予定





山形駅前的好立地

恵まれた利便性、ビジネスワークの機能性と、情報化時代に対応したオフィスビル。

山形新幹線開業の山形駅より徒歩で1分の所にあり、山形エリアのビジネス拠点として好立地のところ です。
全フロアー床荷重500kg/m² 対応の設計で、OA機器等の配置に自由度が広がります。

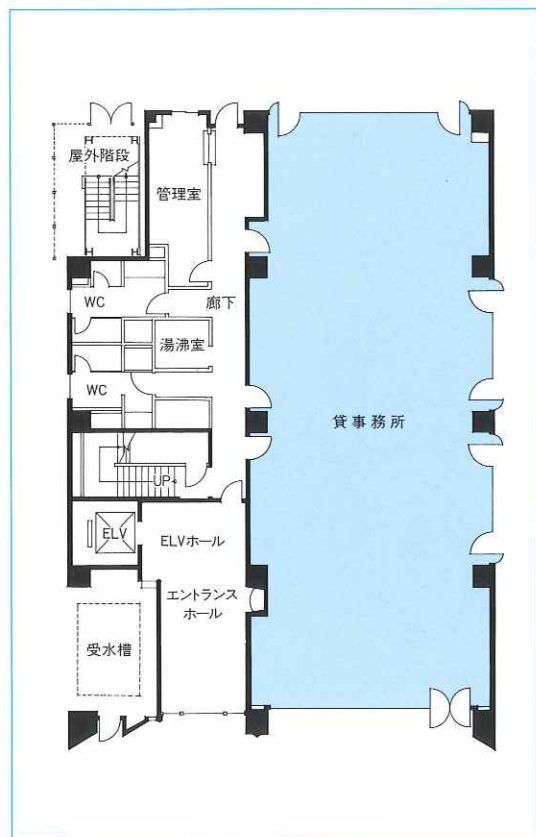
建築概要

名称 / 仮称 山形むらきさわビル
所在地 / 山形市香澄町一丁目3番15号
敷地面積 / 456.65 m²
延床面積 / 2,722.366 m²
構造 / 鉄骨鉄筋コンクリート造
(一部鉄筋コンクリート造)
規模 / 地上 8 階
設計・施工 / 清水建設株式会社
竣工 / 平成 4 年 3 月 (予定)
床荷重 / 500kg/m²
天井高 / 2,600mm (事務室)

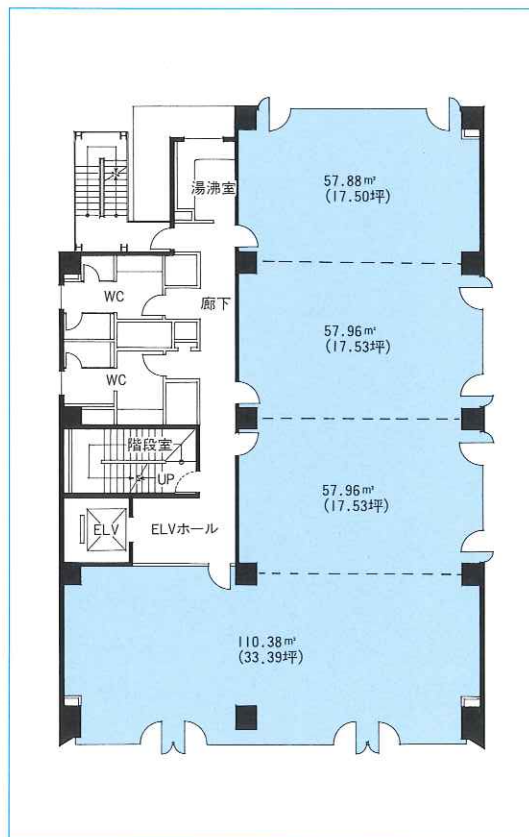
設備概要

空調設備 / 各スパン空冷ヒートポンプパッケージ方式によるきめ細かな空調システム。
給排水設備 / 各階湯沸室に電気湯沸器を設置。
防災設備 / 自動火災報知、非常用照明連結送水管など設置。
テレビ共聴視 / 共聴アンテナ (UHF、VHF BS) を設置し、各階端子盤まで配線。

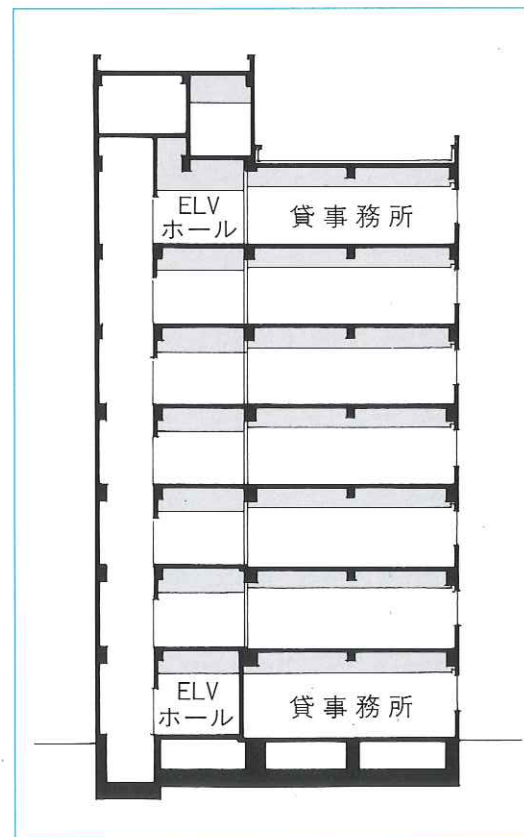
1 階平面図



2 ~ 7 階平面図



断面図



貸室面積

階	m ²	(坪)
8	オーナー事務室	
7	284.194	(85.96)
6	284.194	(85.96)
5	284.194	(85.96)
4	予 約 済	
3	予 約 済	
2	予 約 済	
1	予 約 済	