

やまがたで学ぶ、やまがたを担う  
すべて学べる13校

# ゆうキャンパス



大学コンソーシアムやまがた



## 羽陽学園短期大学



羽陽学園短期大学は、幼児教育科単科の短大で、2年間で幼稚園教諭二種免許状と保育士資格を取得することができます。幼児教育科卒業後は、一年課程の専攻科（福祉専攻）に進学して、介護福祉士の国家試験受験資格が得られます。このように、幼児から介護を必要とする方まで、人間の発達を総合的に理解しながら専門的な知識や技術、教養を学べる短大です。小規模の良さを生かし、少人数指導による手作りの教育、きめ細かい温かな教育を行っています。

学部・学科 幼児教育科 [幼児教育コース、福祉コース] / 専攻科 [福祉専攻]



## 鶴岡工業高等専門学校



科学技術者あるいは科学研究者を養成する特徴ある高等教育機関として、工業界に多くの優秀な人材を輩出しており、高い評価と信頼を得ています。その特徴は、5年制一貫教育と大学編入学への広い門戸にあります。現在は大学学部と同等の専攻科が設置され、学士学位の取得が可能となり、大学院へも直接進学できます。平成27年度の改組により、本科は1学科4コース、専攻科は1専攻3コースとなりました。

学部・学科 ◎平成30年度編入学（高校卒業業者向け）：創造工学科 4コース（機械／電気・電子／情報／化学・生物） ※平成30年度入学（中学校卒業業者向け）：創造工学科 2年次から4コース（機械／電気・電子／情報／化学・生物）へ配属 ◎専攻科：生産システム工学専攻 3コース（機械・制御／電気電子・情報／応用化学）



## 東北芸術工科大学



1991年に日本初の公設民営型大学として設立。芸術とデザインの力で社会の抱える様々な課題を解決できる人材の育成を目指しています。デザイン工学部では、地域や企業の課題を実際に扱う演習が必修。芸術学部も、市民を絡めたワークショップや文化財修復など、地域と連携した授業を数多く行っています。また、自身の専攻領域に関わらず、特徴的な講義を履修できる「学内留学」が可能です。映画監督で学長の根岸吉太郎教授をはじめ、首都圏から通う教員も多く、現場から得た「生きた知識」を得ることができます。

学部・学科 ◎芸術学部：文化財保存修復学科／歴史遺産学科／美術科 [日本画コース／洋画コース／版画コース／彫刻コース／工芸コース（陶芸／金工／漆芸）／テキスタイルコース／総合美術コース]／文芸学科 ◎デザイン工学部：プロダクトデザイン学科／建築・環境デザイン学科／グラフィックデザイン学科／映像学科／企画構想学科／コミュニティデザイン学科



## 東北公益文科大学



公益学部公益学科の中に地域経営系（経営コース、政策コース、地域福祉コース）と交流文化系（国際教養コース、観光・まちづくりコース、メディア情報コース）を設置。海、山、平野の美しい自然環境に恵まれた庄内地域で、グローバルな視野を持ち、地域の人々とともに、地域社会が直面する経済、行政、福祉などの課題に、リーダーシップをもって果敢に取り組む人材を育成しています。そのほか、インターンシップやプロジェクト型応用演習等の人材育成強化科目、短期や中長期の海外留学支援制度も充実しています。

学部・学科 ◎公益学部：公益学科 地域経営系（経営コース、政策コース、地域福祉コース）／交流文化系（国際教養コース、観光・まちづくりコース、メディア情報コース）



## 東北文教大学 東北文教大学短期大学部



東北文教大学人間科学部子ども教育学科では、多様化した家庭や地域社会のニーズに応えられる教育・保育のスペシャリストを養成します。

東北文教大学短期大学部の総合文化学科では、問題解決能力を鍛え上げ、「働く力」と「生きる知恵」を身につけた人材を育成します。子ども学科では保育を総合的・多角的にとらえ、実践力のある人間性豊かな保育者を養成します。人間福祉学科では確かな専門技術と知識、そして豊かな人間性を兼ね備えた介護福祉士を養成します。留学生別科は外国人のための1年間の日本語教育コースです。

学部・学科 【東北文教大学】人間科学部：子ども教育学科  
【東北文教大学短期大学部】総合文化学科／子ども学科／人間福祉学科／留学生別科



## 放送大学 山形学習センター



【法律で設置された通信制大学】放送大学は、大学教育と生涯学習の機会を広く国民のみな様に提供するため設置された正規の大学です。【授業方法!】BSラジオ、BSテレビ、インターネットによって学ぶ他、学習センターで面接授業を開講しています。いつでも・どこでも・誰でも学べる大学です。【入学は年2回】4月と10月です。1科目でも入学できます。【授業料は?】一括して払うのではなく、科目ごとに払うしくみになっています。【短期間在籍制度】半年や一年間のみ在籍することもできます。

学部・学科 ◎教養学部：教養学科【生活と福祉コース／心理と教育コース／社会と産業コース／人間と文化コース／情報コース／自然と環境コース】◎大学院／文化科学研究科文化科学専攻：修士課程【7プログラム】【生活健康科学／人間発達科学／臨床心理学／社会経営科学／人文学／情報学／自然環境科学】博士後期課程【5プログラム】【生活健康科学／人間科学／社会経営科学／人文学／自然科学】



## 山形県立産業技術 短期大学校



本校は地域企業が求める人材の育成を目的としており、県内有力企業等（約250社）からなる教育研究振興会主催による企業説明会や就職ガイダンスの実施等、充実した就職支援体制により、毎年ほぼ100%の就職率を達成しています。

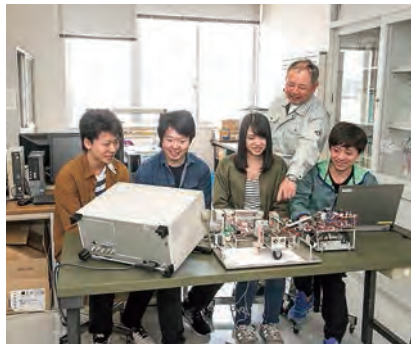
上記目的を達成するため、実学を支える充実した教育機器・設備を備え、また、少人数クラス編成とマンツーマン指導により学生の個性と能力を伸ばす教育を行なっています。また、授業料は年間39万円と低廉です。

本年度より、県内唯一の土木系高等教育機関として、「土木エンジニアリング科」を新設しました。

学部・学科 機械システム系デジタルエンジニアリング科／機械システム系メカトロニクス科／知能電子システム科／情報システム科／建築環境システム科／土木エンジニアリング科／産業技術専攻科



## 山形県立産業技術 短期大学校庄内校



本校は産業構造の変化や技術革新に対応でき、地域の経済・産業の発展を担うことができる優秀な人材を育成するため、平成9年に酒田市に設置された短期大学校です。

制御機械科、電子情報科、国際経営科の3学科構成で、「ものづくりのセンスと高度の技術を身に付けた実践的技術者」及び「優れた経営センスを持つエネルギーな経済人」を育成します。

卒業生の約9割は庄内を中心とする県内に就職しており、伝統的に地元就職に強いことが特長です。

徹底した少人数教育により学生の個性と能力を伸ばす教育を行っています。

学部・学科 制御機械科／電子情報科／国際経営科







昭和30年の創設以来、本校の卒業生は地域農業をリードする先進的農業経営者や県農業を支える人材として活躍しています。また、林業の次世代リーダーを育成するため、平成28年4月に林業経営学科を設置し、学校名を「農林大学校」に改称しました。

学生は、1人当たり圃場一区画・ハウス棟担当制、飼養管理・飼料生産に関する最新技術の学習、豊富な農産加工実習、校内の実習林での演習等、恵まれた環境のもと、高度で実践的な学習を行っています。また、全寮制のため、仲間達と交流を深めながら、充実した学生生活を送っています。

進路決定率はほぼ100%。就農、就職、4年制大学3年次編入学を三本柱とした進路サポートも充実しています。

学部・学科 稲作経営学科／果樹経営学科／野菜経営学科／花き経営学科／畜産経営学科／農産加工経営学科／林業経営学科



豊かな心と創造力を備えた保健医療技術者の育成を教育の目標に掲げ、

- ① 社会や人間の尊厳を理解し、人々と共感し適切に対応できる人間性豊かな人材
- ② 科学的知識に裏付けられた高度な専門的技術と倫理的判断力を有する人材
- ③ 多様な保健医療専門職の役割を理解し、チーム医療に必要な諸能力を備え、実践できる人材
- ④ 絶えざる向上意欲と自ら研究する姿勢を身につけ、課題の究明に創造的に取り組む人材
- ⑤ 国際的視野を持ち活躍できる人材
- ⑥ 地域の保健医療の水準の向上に貢献できる人材の育成に全力で取り組んでいます。

学部・学科 保健医療学部／看護学科・理学療法学科・作業療法学科



平成26年に開学した管理栄養士養成の大学です。本学では、保健、医療、福祉、教育などの場で活躍できる管理栄養士になるために必要な科目を用意しています。

例えば、「給食経営管理論」は、給食における総合マネジメントの実践的学習に取り組みます。「臨床栄養学」は、疾病の重症度や栄養状態に適切な栄養管理を行うため、スクリーニング、アセスメント、実施、モニタリングの理論を学びます。また、山形県の豊かな食材や食文化を健康の維持と増進に活用するために、「山形の食と健康」「山形の歴史と文化」を学んでいます。

学部・学科 健康栄養学部健康栄養学科



1952年に創設された全国屈指の総合短期大学です。

- ① 広く学べる→4つの多彩な専門学科を持つ強みを生かし、幅広い教養科目を受講できます。少人数指導の教養ゼミ、様々な分野から外部講師をお迎えする総合教養講座があります。
- ② 深く学べる→アットホームな雰囲気教员と学生がやりとりし、高度な知識と柔軟に対応できる実践力を養います。また多種類の資格が取得可能です。
- ③ きめ細かな支援を受ける→就職や4年制大学への編入学など一人一人に将来設計をサポートします。さあ、私だけの物語をここから始めましょう。

学部・学科 国語国文学科／英語英文学科／日本史学科／社会情報学科





本校は企業から派遣された訓練生を受け入れ、高度職業訓練（専門課程）を行う認定職業能力開発短期大学校です。木を使ったものづくりの3分野（建築設計・建築施工・家具デザイン）を実践的に学修します。1学年募集人員は15名、修学期間は2年です。全寮制で学生同士の絆も深く、少人数指導のため基礎からしっかりと学べます。（尚、入学を希望しても派遣企業が見つからない場合は、本校を運営する法人の会員企業が雇用し、本校に派遣する場合がありますので、ご相談ください）

学部・学科 居住システム系住環境科



本学は、4つのキャンパス、6つの学部から構成され、約1万人に及ぶ学生が学ぶ、東日本でも有数の総合大学です。『豊かな人間性』と『高い専門性』を育む学習環境のほか、学生をサポートする様々な制度が充実しています。本学の特色である「YU サポートシステム」では、学生への手厚い学修支援を実現しています。また、「エリアキャンパスもがみ」では、山形の雄大な自然の中、地域の伝統文化に触れ、現地体験型フィールド学習を経験しながら、自然と真に「共生」できる豊かな人間形成を図っています。

学部・学科 人文社会科学部：人文社会科学科 地域教育文化学科：地域教育文化学科 理学部：理学科 医学部：医学科／看護学科 工学部：昼間コース：高分子・有機材料工学科／化学・バイオ工学科／情報・エレクトロニクス学科／機械システム工学科／建築・デザイン学科 フレックスコース：システム創成工学科 農学部：食料生命環境学科



展示や公開講座などの、情報発信スペース！

## ゆうキャンパス・ステーション

学生活動の場、情報発信の場、教育研究の場として、広くご利用いただけます。

たとえば…

他校の学生と  
交流したい！

活動の  
発表・報告を  
したい！

サークルの  
ミーティングを  
したい！

県内の  
大学や短大等を  
知りたい！

### よくある質問

Q 誰でも利用できるの？

A ゆうキャンパスの学生、教職員はどなたでもご利用いただけます。一般のみなさまは、加盟機関と関連している場合はご利用いただけます。詳細はご相談ください。

Q 予約は必要なの？

A 2～3人のミーティングは予約不要です。公開講座や授業などでご利用の場合は、事前予約が必要です。指定の申請書に必要事項を記入し、ご予約ください。申請書は「ゆうキャンパス・ステーション」で受け取れるほか、ホームページからダウンロードも可能です。詳しくはホームページをご覧ください。

Q パソコンなどの機器は使用できるの？

A 公開講座などで使用するプロジェクター、スクリーン、パソコン、マイクは貸出し可能です。ご予約時にお申し込みください。

Q 使用料は？

A ゆうキャンパスの学生、教職員の方は無料でご利用いただけます。

利用時間 平日10:00～17:00（17:00～19:00は事前にご相談ください。）土・日・祝日は事前にご相談ください。通常は休みになります。



- ◎ JR 山形駅から東方へ約150m
- ◎ 庄内方面・仙台方面からの高速バスをご利用の方は、「山形駅」で下車、徒歩1分。
- ◎ 駐車場について  
専用の駐車場はありませんので、近隣の有料駐車場をご利用ください。なお、駐車料金は利用者負担となりますので、あらかじめご了承ください。



## 「大学コンソーシアムやまがた」とは？

「大学コンソーシアムやまがた」は、平成16年4月に設立された、山形県内の大学・短期大学・高等専門学校・放送大学等の教育機関と山形県の連合組織で、「ゆうキャンパス」の愛称で親しまれている組織です。

羽陽学園短期大学・鶴岡工業高等専門学校・東北芸術工科大学・東北公益文科大学・東北文教大学・東北文教大学短期大学部・放送大学山形学習センター・山形県立産業技術短期大学校・山形県立産業技術短期大学校庄内校・山形県立農林大学校・山形県立保健医療大学・山形県立米沢栄養大学・山形県立米沢女子短期大学・山形工科短期大学校・山形大学が、相互に連携し交流を推進することにより、山形県内の高等教育の充実・発展を図るとともに、各大学の知的資源を有効に活用して地域社会に貢献することを目的としています。

### 学生支援事業 高等教育山形宣言プロジェクト

平成22年2月23日に公表された高等教育山形宣言で謳われている「高等教育山形宣言プロジェクト」を支援するために、助成金を交付しています。

助成金は、「高等教育山形宣言プロジェクト」の趣旨に合致し、大学コンソーシアムやまがたに加盟している教育機関に所属する学生により構成されている団体の活動に交付されます。

## 「ゆうキャンパス」とは？

「ゆうキャンパス」は、「大学コンソーシアムやまがた」の愛称です。YOUは「あなた」のほかに「Yamagata Open University」の意味を含み、「ゆう」とすることで「遊」や「友」などを連想させ、「キャンパス」と組み合わせることにより、「地域に開かれた親しみやすい組織に育つように」という願いが込められています。

## どんなことをしているの？

単位互換の推進、学生支援事業「高等教育山形宣言プロジェクト」、高校に出向いて進学相談や模擬講義を行う「大学等進学説明会」、「山形県の人・モノ・地域づくり」等をテーマにした市民講座「やまがた夜話」の開催等を実施しています。

### ゆうキャンパス単位互換制度

単位互換とは、大学等間で協定を結ぶことにより、他の大学等で修得した単位を所属する大学の単位として認定するものです。ゆうキャンパス単位互換は、ゆうキャンパスに加盟している山形県内11カ所の高等教育機関の授業を受けることが出来ます（県立産業技術短期大学校・県立産業技術短期大学校庄内校はオブザーバー参加）。ゆうキャンパスの単位互換科目には、大学・学部の分野をこえた授業が約2000科目あります。また、遠隔地で開講する授業を履修する学生の経済的負担を軽減するため、交通費支援制度を設けています。

## 単位互換制度のメリットは？

自分の大学に無い分野を受講できて面白い。

他大学の学生と意見交換できて楽しかった。

山形について、色々な視点を持つ事ができた。

視野が広がって、自分が学ぶ分野にも活かせそう。

他大学の雰囲気分かって新鮮。

単位になるから一石二鳥！

## ゆうキャンパス NAVI



「ゆうキャンパスNAVI」は、県内の高等教育機関の情報を発信し、地域や県民との交流手段の一つとして利用していただくために、各高等教育機関の教育・研究内容、公開講座、オープンキャンパス、県民向けイベント等を集約したサイトとして開設されました。

<http://consortium-yamagata.jp/navi/>



# 取得可能な資格一覧

※学部・学科・履修内容により異なります。

羽陽学園短期大学	幼稚園教諭二種免許状／保育士資格／社会福祉主事任用資格／知的障害者福祉司任用資格／介護福祉士受験資格(専攻科)
鶴岡工業高等専門学校	第2種電気主任技術者／第3種電気主任技術者／第1種ボイラー・タービン主任技術者／第2種ボイラー・タービン主任技術者／甲種危険物取扱主任者／火薬類製造保安責任者／3級自動車整備士／建設機械施工技士(1級)／毒物・劇物取扱責任者ほか ※注 関係法令に従い、上記資格の受験が可能となります。
東北芸術工科大学	●取得可能な資格(学科により異なります):中学校教諭一種免許(美術)／中学校教諭一種免許(社会)／高等学校教諭一種免許(美術)／高等学校教諭一種免許(工業)／高等学校教諭一種免許(地理歴史)／小学校教諭一種免許…※／学芸員／社会教育主事(任用資格)／測量士補、測量士(要実務経験) ※小学校教諭一種免許は、中学校教諭一種免許取得カリキュラム履修者が指定の通信科目を受講することで取得できます。 ●受験資格取得可能な資格(学科により異なります) インテリアプランナー(要実務経験)／商業施設士(受験資格)・商業施設士補(申請資格)／一級建築士(要実務経験)／二級建築士／木造建築士／土地区画整理士／施工管理技士(要実務経験)／臨床美術士(5級受験資格)
東北公益文科大学	社会福祉士国家試験受験資格／社会福祉主事／児童福祉司／児童指導員／中学校教諭一種免許状(社会)／高等学校教諭一種免許状(公民・地理歴史)
東北文教大学 東北文教大学短期大学部	【東北文教大学人間科学部】◎子ども教育学科:小学校教諭一種免許状／幼稚園教諭一種免許状／保育士資格／認定心理士／社会福祉主事任用資格／知的障害者福祉司任用資格／キャンプインストラクター／ネイチャーゲームリーダー 【東北文教大学短期大学部】◎総合文化学科:上級ビジネス実務士／情報処理士／準デジタル・アーキビスト／ピアヘルパー／図書館司書／医療管理秘書士◎子ども学科:幼稚園教諭二種免許状／保育士資格／社会福祉主事任用資格／知的障害者福祉司任用資格／キャンプインストラクター◎人間福祉学科:介護福祉士／福祉レクリエーション・ワーカー／ピアヘルパー／社会福祉主事任用資格／介護保険事務士／救急法救急員
放送大学山形学習センター	学位【学士(教養)、修士(学術)、博士(学術)】／上位・他教科・隣接校種の免許状／特別支援学校教諭免許状／栄養教諭免許状／司書教諭／看護師国家試験の受験資格／学位授与機構を利用した学士(看護学)／認定心理士／臨床心理士／学芸員／幼稚園教諭免許(特例制度利用)／社会福祉主事／社会教育主事／介護教員講習会(一部) その他
山形県立産業技術短期大学校	技能士(機械加工、機械検査、機械・プラント製図、電子機器組立て、建築配管作業、冷凍空気調和機器施工等、技能照査合格で学科免除)／CAD利用技術者試験／組込みソフトウェア技術者試験クラス2／デジタル技術検定2級／ITパスポート試験／基本情報技術者試験／品質管理検定／LabVIEW 準開発者認定試験／応用情報技術者試験／情報セキュリティスペシャリスト試験／1、2級施工管理技士(建築・管工事・電気・土木・建設機械・造園)学科によって実務経験年数が短縮／二級建築士受験資格・木造建築士受験資格(実務経験0年)／測量士補／技術士補(技術士第一次試験)
山形県立産業技術短期大学校庄内校	技能士(普通旋盤作業、フライス盤作業、マシニングセンタ作業、機械検査作業、電子機器組立て作業、シーケンス制御作業等)／ITパスポート／情報セキュリティマネジメント／基本情報技術者／応用情報技術者／情報セキュリティスペシャリスト／日商簿記検定1・2級／日商販売士検定2級／日商PC検定2級／秘書実務検定2級／FP技能士／税理士試験受験資格
山形県立農林大学校	◎全学科:大型特殊自動車免許(農耕用)／けん引自動車免許(農耕用)／産業用無人ヘリコプター技能認定／小型車両系建設機械操作資格／日本農業技術検定(2級、3級)／フォークリフト運転／毒物劇物取扱者資格(農業用、一般)／危険物取扱者資格(乙種、丙種)／日商簿記検定(3級)／農業簿記検定(3級)／販売士検定(2級、3級)／アーク・ガス溶接◎花き経営学科のみ:フラワー装飾技能検定(3級)◎畜産経営学科のみ:家畜商／家畜人工授精師資格／牛削蹄師(2級)◎林業経営学科のみ:チェーンソー／刈払機／小型移動式クレーン／玉掛け／高性能林業機械(3種類)／車両系建設機械／赤十字救急法 ※けん引自動車免許(農耕用)及び産業用無人ヘリコプター技能認定講習を受講できる学生は限定されます。
山形県立保健医療大学	看護師、保健師、助産師、理学療法士、作業療法士の国家試験受験資格
山形県立米沢栄養大学	栄養士免許(卒業と同時に)／栄養教諭一種免許状(教職科目の履修による)／管理栄養士国家試験受験資格
山形県立米沢女子短期大学	中学校教諭二種免許状(国語／英語／社会)／図書館司書／学校図書館司書教諭／学芸員(試験科目の免除)／ピアヘルパー(受験資格)
山形工科短期大学校	◎卒業後に受験可能な資格試験(実務経験が必要な場合有):二級建築士／一級建築大工技能士／二級建築施工管理技士／一級建築施工管理技士／一級建築士／職業訓練指導員◎在学中に受験可能な資格試験:技能照査／二級建築施工管理技士(学科のみ受験可)／三級建築大工技能士／二級建築大工技能士(三級取得者)／インテリアコーディネーター／福祉住環境コーディネーター(2級)／二級インテリア設計士／建築CAD検定(2級)／二級色彩コーディネーター／CAD利用技術者(2級)
山形大学	幼稚園教諭一種免許状／小学校教諭一種免許状／中学校教諭一種免許状(国・社・数・理・英・音・美・体)／高等学校教諭一種免許状(国・地歴・公民・数・理・英・音・美・体・工業・農業)／特別支援学校教諭一種免許状／認定心理士申請資格／学校図書館司書教諭／社会教育主事(基礎資格)／学芸員／医師国家試験受験資格／看護師国家試験受験資格／保健師国家試験受験資格／助産師国家試験受験資格／一級建築士・二級建築士・木造建築士・1級建築施工管理技士受験資格／インテリアプランナー登録資格／毒物劇物取扱責任者／電気主任技術者免許／技術士補／食の6次産業化プロデューサー／食品衛生管理者及び食品衛生監視員／森林情報士2級(森林GIS部門)／樹木医補／自然再生士補／測量士補、ほか ※教員免許状の教科は履修内容により異なります。※実務経験が必要な資格もあります。

# 加盟大学・短大等 連絡先一覧

## [村山地域]



**羽陽学園短期大学**  
〒994-0065 天童市大字清池1559  
TEL:023-655-2385  
FAX:023-655-2844  
mail:www@uyo.ac.jp  
http://www.uyo.ac.jp



**東北芸術工科大学**  
〒990-9530 山形市上桜田3-4-5  
TEL:023-627-2011  
FAX:023-627-2154  
mail:nyushi@aga.tuad.ac.jp  
http://www.tuad.ac.jp/



**東北文教大学**  
**東北文教大学短期大学部**  
〒990-2316 山形市片谷地515  
TEL:023-688-2298(代)  
FAX:023-688-6438  
mail:GO@t-bunkyo.jp  
http://www.t-bunkyo.ac.jp/



**放送大学山形学習センター**  
〒990-8580 山形市城南町1-1-1  
霞城セントラル 10階  
TEL:023-646-8836  
FAX:023-646-8838  
mail:ymg-sc@ouj.ac.jp  
http://www.sc.ouj.ac.jp/center/yamagata/



**山形県立産業技術短期大学校**  
〒990-2473 山形市松栄2-2-1  
TEL:023-643-8431  
FAX:023-643-8687  
mail:kyomu@yamagata-cit.ac.jp  
http://www.yamagata-cit.ac.jp/



**山形県立保健医療大学**  
〒990-2212 山形市上柳260  
TEL:023-686-6688  
FAX:023-686-6674  
mail:kyogaku@yachts.ac.jp  
http://www.yachts.ac.jp/



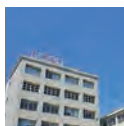
**山形大学**  
〒990-8560 山形市小白川町1-4-12  
TEL:023-628-4063  
FAX:023-628-4144  
mail:enroll@jm.kj.yamagata-u.ac.jp  
http://www.yamagata-u.ac.jp/

## [最上地域]



**山形県立農林大学校**  
〒996-0052 新庄市大字角沢1366  
TEL:0233-22-1527  
FAX:0233-23-3119  
mail:ynodai@pref.yamagata.jp  
http://ynodai.ac.jp

## [庄内地域]



**鶴岡工業高等専門学校**  
〒997-8511  
鶴岡市井岡字沢田104  
TEL:0235-25-9025  
FAX:0235-25-8195  
mail:kyomu@tsuruoka-nct.ac.jp  
http://www.tsuruoka-nct.ac.jp/



**山形県立産業技術短期大学校庄内校**  
〒998-0102 酒田市京田3-57-4  
TEL:0234-31-2300  
FAX:0234-31-2770  
mail:all-kyomu@shonai-cit.ac.jp  
http://www.shonai-cit.ac.jp/



**東北公益文科大学**  
〒998-8580 酒田市飯森山3-5-1  
TEL:0234-41-1111  
FAX:0234-41-1133  
mail:ao@koeki-u.ac.jp  
http://www.koeki-u.ac.jp/



## [置賜地域]



**山形県立米沢栄養大学**  
〒992-0025 米沢市通町6-15-1  
TEL:0238-22-7330  
FAX:0238-22-7333  
mail:jimu@yone.ac.jp  
http://www.u.yone.ac.jp/



**山形県立米沢女子短期大学**  
〒992-0025 米沢市通町6-15-1  
TEL:0238-22-7330  
FAX:0238-22-7333  
mail:jimu@yone.ac.jp  
http://www.yone.ac.jp/



**山形工科短期大学校**  
〒993-0021 長井市上伊佐沢  
字一道理二 6958-1  
TEL:0238-88-1971  
FAX:0238-88-1981  
mail:information@yit.ac.jp  
http://www.yit.ac.jp/



大学コンソーシアム  
やまがた

## 大学コンソーシアムやまがた ゆうキャンパス・ステーション

〒990-0039 山形市香澄町1-3-15 山形むらさきさわビル1F  
TEL:023-628-4842 FAX:023-628-4820  
Email:unicon@jm.kj.yamagata-u.ac.jp  
http://consortium-yamagata.jp/

