

やまがたで学ぶ、やまがたを担う  
すべて学べる13校

# YOU 13

YAMAGATA OPEN UNIVERSITY 13 CAMPUS

羽陽学園短期大学  
Uyo-Gakuen College

鶴岡工業高等専門学校  
National Institute of Technology (KOSEN), Tsuruoka College

東北芸術工科大学  
Tohoku University of Art & Design

東北公益文科大学  
Tohoku University of Community Service and Science

東北文教大学・東北文教短期大学  
Tohoku Bunkyo College, Tohoku Bunkyo Junior College

放送大学山形学習センター  
The Open University of Japan

山形県立産業技術短期大学校・庄内校  
Yamagata College of Industry and Technology

山形県立農林大学校  
Yamagata Prefectural College of Agriculture and Forestry

山形県立保健医療大学  
Yamagata Prefectural University of Health Sciences

山形県立米沢栄養大学  
Yamagata Prefectural Yonezawa University of Nutrition Sciences

山形県立米沢女子短期大学  
Yamagata Prefectural Yonezawa Women's Junior College

山形工科短期大学校  
Yamagata Institute of Technology

山形大学  
Yamagata University



## 羽陽学園短期大学



羽陽学園短期大学は、幼児教育科単科の短大で、2年間で幼稚園教諭二種免許状と保育士資格を取得することができます。幼児教育科卒業後は、一年課程の専攻科（福祉専攻）に進学して、介護福祉士の国家試験受験資格が得られます。このように、人間の発達を総合的に理解しながら、幼児から介護を必要とする方に向き合った専門的な知識や技術、教養を学べる短大です。小規模短大の良さを生かし、少人数指導による手作りの教育、きめ細かく温かな教育を行っています。

学部・学科 幼児教育科 [幼児教育コース、福祉コース] / 専攻科 [福祉専攻]



## 鶴岡工業高等専門学校



科学技術者あるいは科学研究者を養成する特徴ある高等教育機関として、工業界に多くの優秀な人材を輩出しており、高い評価と信頼を得ています。その特徴は、5年制一貫教育と大学編入学への広い門戸にあります。現在は大学学部と同等の専攻科が設置され、学士学位の取得が可能となり、大学院へも直接進学できます。平成27年度の改組により、本科は1学科4コース、専攻科は1専攻3コースとなりました。

学部・学科 ◎令和3年度編入学(高校卒業生向け):創造工学科 4コース(機械/電気・電子/情報/化学・生物) ※令和3年度入学(中学校卒業生向け):創造工学科 2年次から4コース(機械/電気・電子/情報/化学・生物)へ配属◎専攻科:生産システム工学専攻 3コース(機械・制御/電気電子・情報/応用化学)



## 東北芸術工科大学



芸工大はアートとデザインを通じて創造的に社会を変える人材を育成する唯一無二の大学を目指しています。芸工大で培うのは、自分なりの課題や独自の視点で課題を見つけ、解決方法を考え抜く力。この力は、答えのない問題に向き合わなければならないこれからの社会で最も求められる能力です。企業や行政から年間100件を超える課題が寄せられ、その課題を解決するプロセスに学生が関わります。本物の課題を解決するなかで、様々なことを体で学び、力に変えていきます。超実学とも言うべきこの教育が、強力な実践力を育てます。

学部・学科 ◎芸術学部:文化財保存修復学科/歴史遺産学科/美術科 [日本画コース/洋画コース/版画コース/彫刻コース/工芸コース(陶芸/漆芸/金工)/テキスタイルコース/総合美術コース]/文芸学科 ◎デザイン工学部:プロダクトデザイン学科/建築・環境デザイン学科/グラフィックデザイン学科/映像学科/企画構想学科/コミュニティデザイン学科



## 東北公益文科大学



公益学部公益学科の中に地域経営系（経営コース、政策コース、地域福祉コース）と交流文化系（国際教養コース、観光・まちづくりコース、メディア情報コース）を設置。海、山、平野の美しい自然環境に恵まれた庄内地域で、グローバルな視野を持ち、地域の人々とともに、地域社会が直面する経済、行政、福祉などの課題に、リーダーシップをもって果敢に取り組む人材を育成しています。そのほか、インターンシップやプロジェクト型応用演習等の人材育成強化科目、短期や中長期の海外留学支援制度も充実しています。

学部・学科 ◎公益学部:公益学科 地域経営系(経営コース、政策コース、地域福祉コース)/交流文化系(国際教養コース、観光・まちづくりコース、メディア情報コース)



CAMPUS  
05

## 東北文教大学 東北文教大学短期大学部



東北文教大学人間科学部子ども教育学科では、多様化した家庭や地域社会のニーズに応えられる教育・保育のスペシャリストを養成します。人間関係学科では、「グローバルコミュニケーションコース」、「心理総合コース」、「福祉マネジメントコース」の3コースを設置し、幅広い分野で活躍できる人材を育成します。留学生別科は外国人のための1年間の日本語教育コースです。

東北文教大学短期大学部の子ども学科では保育を総合的・多角的にとらえ、実践力のある人間性豊かな保育者を養成します。現代福祉学科では介護の確かな専門技術と知識、そして豊かな人間性を兼ね備えた介護福祉士を養成します。

学部・学科 【東北文教大学】人間科学部:子ども教育学科/人間関係学科(設置認可申請中)/留学生別科

【東北文教大学短期大学部】子ども学科/現代福祉学科(名称変更予定)



CAMPUS  
06

## 放送大学 山形学習センター



【法律で設置された通信制大学】放送大学は、大学教育と生涯学習の機会を広く国民のみな様に提供するため設置された正規の大学です。【授業方法!】BS放送やインターネット等で好きな時間に学習できる他、学習センターで面接授業を開講しています。いつでも・どこでも・誰でも学べる大学です。【入学は年2回】4月と10月です。1科目でも入学できます。【授業料は?】一括して払うのではなく、科目ごとに払うしくみになっています。【短期間在籍制度】半年や一年間のみ在籍することもできます。

学部・学科 ◎教養学部:教養学科[生活と福祉コース/心理と教育コース/社会と産業コース/人間と文化コース/情報コース/自然と環境コース]◎大学院/文化科学研究科文化科学専攻:修士課程【7プログラム】[生活健康科学/人間発達科学/臨床心理学/社会経営科学/人文学/情報学/自然環境科学]博士後期課程【6プログラム】[生活健康科学/人間科学/社会経営科学/人文学/情報学/自然科学]



CAMPUS  
07-1

## 山形県立産業技術 短期大学校



本校は、地域企業が求める人材の育成を目的としており、県内有力企業等(約350社)からなる教育研究振興会の主催による企業説明会や就職ガイダンスの実施等、充実した就職支援体制により、毎年ほぼ100%の就職率を達成しています(県内就職率約86%)。

本校の特徴は、実学を支える充実した教育機器や設備を備え、また、少人数クラス編成とマンツーマン指導により、学生の個性と能力を伸ばす教育を行っているところです。授業料も年間39万円と、低廉な学費で学ぶことができます。

学部・学科 機械システム系デジタルエンジニアリング科/機械システム系メカトロニクス科/知能電子システム科/情報システム科/建築環境システム科/土木エンジニアリング科/産業技術専攻科



CAMPUS  
07-2

## 山形県立産業技術 短期大学校庄内校



本校は産業構造の変化や技術革新に対応でき、地域の経済・産業の発展を担うことができる優秀な人材を育成するため、平成9年に酒田市に設置された短期大学校です。

生産エンジニアリング科、情報通信システム科、IT会計ビジネス科の3学科構成で、「高度情報化と技術革新に即応できる実践的技術者」と「企業会計及び情報化社会ビジネスのスペシャリスト」を育成します。

卒業生の約9割は庄内を中心とする県内に就職しており、伝統的に地元就職に強いことが特長です。

徹底した少人数教育により学生の個性と能力を伸ばす教育を行っています。

学部・学科 生産エンジニアリング科/情報通信システム科/IT会計ビジネス科





CAMPUS  
08

## 山形県立農林大学校



本校では、農林業の実践的なカリキュラムを重視しており、実用的な資格を取得できる他、先進農林業者における体験学習等を受講できます。本校は全寮制で、学生は志を同じくする仲間と交流を深め、充実した生活を送っています。進路決定率は、過去10年間で、100%で、就農・就職・進学（4年制大学の3年次編入学）を3本柱としたサポート体制が充実しています。また、授業料は年間約12万円と低廉です。

学部・学科 稲作経営学科／果樹経営学科／野菜経営学科／花き経営学科／畜産経営学科／農産加工経営学科／林業経営学科



CAMPUS

CAMPUS  
10

## 山形県立米沢栄養大学



平成26年に開学した管理栄養士養成の大学です。本学では、保健、医療、福祉、教育などの場で活躍できる管理栄養士になるために必要な科目を用意しています。

例えば、「給食経営管理論」は、給食における総合マネジメントの実践的学習に取り組みます。「臨床栄養学」は、疾病の重症度や栄養状態に適切な栄養管理を行うため、スクリーニング、アセスメント、実施、モニタリングの理論を学びます。また、山形県の豊かな食材や食文化を健康の維持と増進に活用するために、「山形の食と歴史」を学んでいます。

学部・学科 健康栄養学部健康栄養学科



CAMPUS  
09

## 山形県立保健医療大学



「幅広い教養と豊かな人間性を備え、高度な知識と技術を持ち、専門職としての理念に基づき行動できる人材を育成する」ことを目的とし、看護師、保健師、助産師、理学療法士、作業療法士の国家資格取得につながる教育を行っています。過去5年間の就職率は100%で、卒業生は県内外の病院や施設で活躍しています。

少人数によるきめ細かい教育とサポート、「チーム医療」を重視したカリキュラムや教育体制、コロラド大学・コロラド州立大学との提携による国際連携などが特色です。

学部・学科 保健医療学部／看護学科・理学療法学科・作業療法学科



CAMPUS  
11

## 山形県立米沢女子短期大学



1952年に創設された全国屈指の総合短期大学です。

①広く学べる→4つの多彩な専門学科を持つ強みを生かし、幅広い教養科目を受講できます。少人数指導の教養ゼミ、様々な分野から外部講師をお迎えする総合教養講座があります。②深く学べる→アットホームな雰囲気です。教員と学生がやりとりし、高度な知識と柔軟に対応できる実践力を養います。また多種類の資格が取得可能です。③きめ細かな支援を受ける→就職や4年制大学への編入学など一人一人に将来設計をサポートします。さあ、私だけの物語をここから始めましょう。

学部・学科 国語国文学科／英語英文学科／日本史学科／社会情報学科





私たちの生活空間である「住環境」を快適なものとし、これを正確に安全に創り出すための知識・技術・技能を修得した実践的技術者を育成するのが本学の目標です。“木を使ったものづくり”を重視したカリキュラムにより、建築設計、建築施工、木工、インテリアを少人数制により2年間で集中的に学びます。また、資格取得のための特別講習も実施しています。学生は建設関連企業に入社し、社員となって学ぶというユニークな制度をとっており、在学中の企業研修により職業人としての意識を早期に身に付けます。

学部・学科 居住システム系住居環境科



本学は、4つのキャンパス、6つの学部から構成され、約8,500人の学生が学ぶ、東日本でも有数の総合大学です。『豊かな人間性』と『高い専門性』を育む学習環境のほか、学生をサポートする様々な制度が充実しています。

また、バーチャルオープンキャンパスサイトを開設し、高校生や高校教員、保護者向けに動画等も交え、各種情報を発信しています。

学部・学科 人文社会科学部：人文社会科学科 地域教育文化学部：地域教育文化学科 理学部：理学科 医学部：医学科 / 看護学科 工学部：昼間コース：高分子・有機材料工学科 / 化学・バイオ工学科 / 情報・エレクトロニクス学科 / 機械システム工学科 / 建築・デザイン学科 フレックスコース：システム創成工学科 農学部：食料生命環境学科



展示や公開講座などの、情報発信・交流スペース!

## ゆうキャンパス・ステーション

学生活動の場、情報発信の場、教育研究の場として、広くご利用いただけます。

たとえば…

他校の学生と  
交流したい!

活動の発表・  
報告をしたい!

サークルの  
ミーティングを  
したい!

県内の大学や  
短大等を知りたい!

### よくある質問

Q 誰でも利用できるの?

A ゆうキャンパスの学生、教職員はどなたでもご利用いただけます。一般のみなさまは、加盟機関と関連している場合はご利用いただけます。詳細はご相談ください。

Q 予約は必要なの?

A 2〜3人のミーティングは予約不要です。公開講座や授業などでご利用の場合は、事前予約が必要です。指定の申請書に必要事項を記入し、ご予約ください。申請書は「ゆうキャンパス・ステーション」で受け取れるほか、ホームページからダウンロードも可能です。詳しくはホームページをご覧ください。

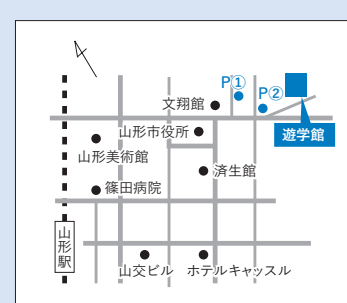
Q パソコンなどの機器は使用できるの?

A 公開講座などで使用するプロジェクター、スクリーン、パソコン、マイクは貸出し可能です。ご予約時に申し込みください。

Q 使用料は?

A ゆうキャンパスの学生、教職員の方は無料でご利用いただけます。

利用時間 平日10:00〜17:00 (10:00以前及び17:00以降の使用の場合は事前にご相談ください。) 土・日・祝日は加盟機関の重要なイベント以外は休みになります。また、第1・3・5月曜日は遊学館が休館日のため、ご利用いただけません。



- ◎JR山形駅から沼の辺・東北中央病院行き路線バスで遊学館前下車、徒歩3分
- ◎JR山形駅から山形市役所経由路線バスで山形市役所前下車、徒歩約5分
- ◎JR山形駅からタクシーで約10分
- ◎山形自動車道山形蔵王ICから約10分
- ◎東北中央自動車道山形中央ICから約15分

### 駐車場について

P① 県営駐車場とP② 遊学館駐車場をご利用の方は、入退館時に、それぞれ1階総合案内へ駐車券を提示してください。ご利用時間に応じて料金の割引が受けられます。なお、遊学館駐車場は台数が少ないので、長時間駐車はご遠慮ください。  
[駐車場利用料金] 最初の1時間250円、以降30分ごと100円。

## 「大学コンソーシアムやまがた」とは？

「大学コンソーシアムやまがた」は、平成16年4月に設立された、山形県内の大学・短期大学・高等専門学校・放送大学等の教育機関と山形県の連合組織で、「ゆうキャンパス」の愛称で親しまれている組織です。

羽陽学園短期大学・鶴岡工業高等専門学校・東北芸術工科大学・東北公益文科大学・東北文教大学・東北文教大学短期大学部・放送大学山形学習センター・山形県立産業技術短期大学校・山形県立産業技術短期大学校庄内校・山形県立農林大学校・山形県立保健医療大学・山形県立米沢栄養大学・山形県立米沢女子短期大学・山形工科短期大学校・山形大学が、相互に連携し交流を推進することにより、山形県内の高等教育の充実・発展を図るとともに、各大学の知的資源を有効に活用して地域社会に貢献することを目的としています。

### 学生支援事業

#### 学生による地域貢献・活性化プロジェクト

学生が企画し実施する地域貢献及び活性化のための事業「学生による地域貢献・活性化プロジェクト」を支援するために、助成金を交付しています。

助成金は、大学コンソーシアムやまがたの目的に合致するものとし、大学コンソーシアムやまがたに加盟している教育機関に所属する学生により構成されている団体の活動に交付されます。

## 「ゆうキャンパス」とは？

「ゆうキャンパス」は、「大学コンソーシアムやまがた」の愛称です。YOUは「あなた」のほかに「Yamagata Open University」の意味を含み、「ゆう」とすることで「遊」や「友」などを連想させ、「キャンパス」と組み合わせることにより、「地域に開かれた親しみやすい組織に育つように」という願いが込められています。

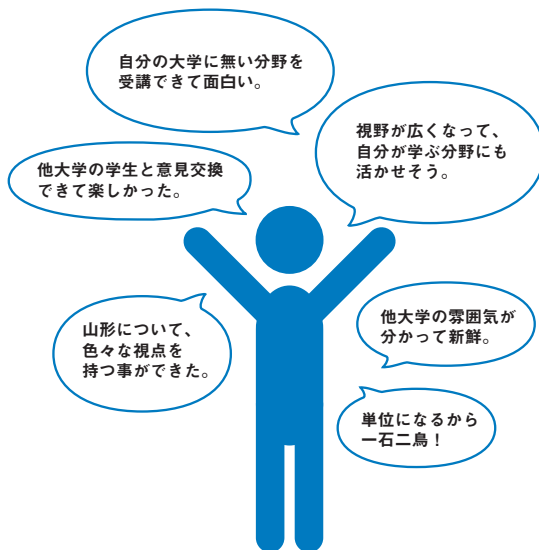
## どんなことをしているの？

単位互換の推進、学生支援事業「学生による地域貢献・活性化プロジェクト」、高校に出向いて進学相談や模擬講義を行う「大学等進学説明会」、「山形県の人・モノ・地域づくり」等をテーマにした市民講座「やまがた夜話」の開催等を実施しています。

### ゆうキャンパス単位互換制度

単位互換とは、大学等間で協定を結ぶことにより、他の大学等で修得した単位を所属する大学の単位として認定するものです。ゆうキャンパス単位互換は、ゆうキャンパスに加盟している山形県内11カ所の高等教育機関の授業を受けることができます。ゆうキャンパスの単位互換科目には、大学・学部の分野をこえた授業が約1,700科目あります。また、遠隔地で開講する授業を履修する学生の経済的負担を軽減するため、交通費支援制度を設けています。

## 単位互換制度のメリットは？



## ゆうキャンパス NAVI



「ゆうキャンパスNAVI」は、県内の高等教育機関の情報を発信し、地域や県民との交流手段の一つとして利用していただくために、各高等教育機関の教育・研究内容、公開講座、オープンキャンパス、県民向けイベント等を集約したサイトとして開設されました。

<http://consortium-yamagata.jp/navi/>



各種奨学金／大学等独自の奨学金制度については、各大学等のホームページをご覧ください。

山形県内奨学金事業一覧は、山形県のホームページからご覧いただけます。

山形県 奨学金





# 取得可能な資格一覧

※学部・学科・履修内容により異なります。

羽陽学園短期大学	幼稚園教諭二種免許状／保育士資格／社会福祉主任任用資格／介護福祉士国家試験受験資格（専攻科）
鶴岡工業高等専門学校	第2種電気主任技術者／第3種電気主任技術者／第1種ボイラー・タービン主任技術者／第2種ボイラー・タービン主任技術者／甲種危険物取扱主任者／火薬類製造保安責任者／3級自動車整備士／建設機械施工技士（1級）／毒物・劇物取扱責任者ほか ※注 関係法令に従い、上記資格の受験が可能となります。
東北芸術工科大学	<ul style="list-style-type: none"> <li>●取得可能な資格（学科により異なります）：中学校教諭一種免許（美術）／中学校教諭一種免許（社会）／高等学校教諭一種免許（美術）／高等学校教諭一種免許（工業）／高等学校教諭一種免許（地理歴史）／小学校教諭一種免許…※1／学芸員／社会教育主事（任用資格）／測量士補、測量士（要実務経験） ※1. 小学校教諭一種免許は、中学校教諭一種免許取得カリキュラム履修者が指定の通信科目を受講することで取得できます。</li> <li>●受験資格取得可能な資格（学科により異なります）インテリアプランナー（要実務経験）／商業施設士（受験資格）・商業施設士補（申請資格）／一級建築士（要実務経験）／二級建築士／木造建築士／土地区画整理士／施工管理技士（要実務経験）／臨床美術士（5級受験資格）</li> </ul>
東北公益文科大学	社会福祉士国家試験受験資格／社会福祉主事／児童福祉司／児童指導員／中学校教諭一種免許状（社会）／高等学校教諭一種免許状（公民・地理歴史）
<b>東北文教大学</b> <b>東北文教大学短期大学部</b>	<p>【東北文教大学人間科学部】◎子ども教育学科：小学校教諭一種免許状／幼稚園教諭一種免許状／保育士資格／認定心理士／社会福祉主事任用資格／知的障害者福祉司任用資格／キャンプインストラクター／ネイチャーゲームリーダー ◎人間関係学科：社会福祉士（国家試験受験資格）／図書館司書／認定心理士／認定心理士（心理調査）／準デジタル・アーキビスト／社会福祉主事任用資格／知的障害者福祉司任用資格／身体障害者福祉司任用資格</p> <p>【東北文教大学短期大学部】◎子ども学科：幼稚園教諭二種免許状／保育士資格／社会福祉主事任用資格／知的障害者福祉司任用資格／キャンプインストラクター ◎現代福祉学科：介護福祉士（国家試験受験資格）／福祉レクリエーション・ワーカー／社会福祉主事任用資格／同行援護従事者（ガイドヘルパー）／医療管理秘書士／救急救急員</p>
放送大学山形学習センター	学位【学士（教養）、修士（学術）、博士（学術）】／上位・他教科・隣接校種の免許状／特別支援学校教諭免許状／栄養教諭免許状／幼稚園教諭免許（特例制度利用）／司書教諭／看護師国家試験の受験資格／学位授与機構を利用した学士（看護学等）／看護師の特定行為研修／認定心理士／臨床心理士／公認心理師／学芸員／社会福祉主事／社会教育主事／介護教員講習会（一部） その他
山形県立産業技術短期大学校	技能士（機械加工、機械検査、機械・プラント製図、電子機器組立て、建築配管作業、冷凍空調和機器施工等、技能照査合格で学科免除）／CAD利用技術者／組込みソフトウェア技術者クラス2／デジタル技術検定2級／ITパスポート／基本情報技術者／品質管理検定／LabVIEW 準開発者認定／IoTシステム技術検定／応用情報技術者／情報処理安全確保支援士／1、2級施工管理技士（建築・管工事・電気・土木・建設機械・造園）学科によって実務経験年数が短縮／二級建築士受験資格・木造建築士受験資格（実務経験0年）／測量士補／技術士補
山形県立産業技術短期大学校庄内校	技能士（普通旋盤作業、フライス盤作業、マシニングセンタ作業、機械検査作業、電子機器組立て作業、シーケンス制御作業等）／ITパスポート／基本情報技術者／応用情報技術者／情報セキュリティスペシャリスト／日商簿記検定1・2級／日商販売士検定2級／日商PC検定2級／秘書実務検定2級／FP技能士／税理士試験受験資格
山形県立農林大学校	<ul style="list-style-type: none"> <li>◎全学科：大型特殊自動車免許（農耕用）／小型車両系建設機械操作資格／フォークリフト運転／けん引自動車免許（農耕用）※／産業用無人ヘリコプター技能認定※／日本農業技術検定（2級、3級）／日商簿記検定（3級）／農業簿記検定（3級）／販売士検定（2級、3級）／土壤区検定（3級）／毒物劇物取扱者資格（農業用、一般）／危険物取扱者資格（乙種、丙種）／アーク溶接 ※受講できる学生が限定されます。</li> <li>◎花き経営学科のみ：フラワー装飾技能検定（2級、3級）</li> <li>◎畜産経営学科のみ：家畜商／家畜人工授精師資格／牛削蹄師（2級）</li> <li>◎林業経営学科のみ：チェーンソー／刈払機／小型移動式クレーン／玉掛け／高性能林業機械（3種類）／車両系建設機械／赤十字救急法</li> </ul>
山形県立保健医療大学	看護師、保健師、助産師、理学療法士、作業療法士の国家試験受験資格
山形県立米沢栄養大学	栄養士免許（卒業と同時に）／栄養教諭一種免許状（教職科目の履修による）／管理栄養士国家試験受験資格／食品衛生監視員・食品衛生管理者（任用資格）
山形県立米沢女子短期大学	中学校教諭二種免許状（国語／英語／社会）／司書／学校図書館司書教諭／学芸員（試験科目の免除）／ピアヘルパー（受験資格）
山形工科短期大学校	<ul style="list-style-type: none"> <li>◎卒業後に受験可能な資格試験（実務経験が必要な場合有）：二級建築士（実務経験不要）／一級建築大工技能士／2級建築施工管理技士／1級建築施工管理技士／一級建築士／職業訓練指導員</li> <li>◎在学中に受験可能な資格試験：技能照査／2級建築施工管理技士（学科のみ）／3級建築大工技能士／2級建築大工技能士（3級取得者）／インテリアコーディネーター／福祉住環境コーディネーター（2級）／2級インテリア設計士／建築CAD検定（2級）／2級色彩コーディネーター／CAD利用技術者（2級）</li> </ul>
山形大学	幼稚園教諭一種免許状／小学校教諭一種免許状／中学校教諭一種免許状（国・社・数・理・英・音・美・体）／高等学校教諭一種免許状（国・地歴・公民・数・理・英・音・美・体・工業）／特別支援学校教諭一種免許状／公認心理師受験資格／認定心理士申請資格／学校図書館司書教諭／社会教育主事（基礎資格）／学芸員／医師国家試験受験資格／看護師国家試験受験資格／保健師国家試験受験資格／助産師国家試験受験資格／一級建築士・二級建築士・木造建築士受験資格／一・二級建築施工管理技士受験資格／インテリアプランナー登録資格／毒劇物取扱責任者／電気主任技術者／技術士補／食の6次産業化プロデューサー（レベル3）／GIS学術士／食品衛生管理者及び食品衛生監視員（任用資格）／樹木医補／自然再生士補（申請中）／測量士補（申請中）※教員免許状の教科は履修内容により異なります。※実務経験が必要な資格もあります。※履修上限等により、4年間での複数の免許・資格取得に必要な科目の履修を保証するものではありません。

# 加盟大学・短大等 連絡先一覧

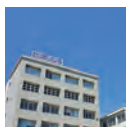
## ●最上地域



### 山形県立農林大学校

〒996-0052 新庄市大字角沢 1366  
TEL:0233-22-1527  
FAX:0233-23-3119  
E-mail:ynodai@pref.yamagata.jp  
http://ynodai.ac.jp

## ●庄内地域



### 鶴岡工業高等専門学校

〒997-8511  
鶴岡市井岡字沢田 104  
TEL:0235-25-9025  
FAX:0235-25-8195  
E-mail:kyomu@tsuruoka-nct.ac.jp  
https://www.tsuruoka-nct.ac.jp/



### 山形県立産業技術短期大学校庄内校

〒998-0102 酒田市京田3-57-4  
TEL:0234-31-2300  
FAX:0234-31-2770  
E-mail:all-kyomu@shonai-cit.ac.jp  
http://www.shonai-cit.ac.jp/



### 東北公益文科大学

〒998-8580 酒田市飯森山3-5-1  
TEL:0234-41-1111  
FAX:0234-41-1133  
E-mail:ao@koeki-u.ac.jp  
https://www.koeki-u.ac.jp/

## ●置賜地域



### 山形県立米沢栄養大学

〒992-0025 米沢市通町6-15-1  
TEL:0238-22-7330  
FAX:0238-22-7333  
E-mail:jimu@yone.ac.jp  
http://www.u.yone.ac.jp/



### 山形県立米沢女子短期大学

〒992-0025 米沢市通町6-15-1  
TEL:0238-22-7330  
FAX:0238-22-7333  
E-mail:jimu@yone.ac.jp  
http://www.yone.ac.jp/

## ●村山地域



### 羽陽学園短期大学

〒994-0065 天童市大字清池 1559  
TEL:023-655-2385  
FAX:023-655-2844  
E-mail:www@uyo.ac.jp  
http://www.uyo.ac.jp



### 東北芸術工科大学

〒990-9530 山形市上桜田3-4-5  
TEL:023-627-2011  
FAX:023-627-2154  
E-mail:nyushi@aga.tuad.ac.jp  
https://www.tuad.ac.jp/



### 東北文教大学 東北文教大学短期大学部

〒990-2316 山形市片谷地515  
TEL:023-688-2298 (代)  
FAX:023-688-6438  
E-mail:GO@t-bunkyo.jp  
http://www.t-bunkyo.ac.jp/



### 放送大学山形学習センター

〒990-8580 山形市城南町1-1-1  
霞城セントラル 10階  
TEL:023-646-8836  
FAX:023-646-8838  
E-mail:yng-sc@ouj.ac.jp  
https://www.sc.ouj.ac.jp/center/yamagata/



### 山形県立産業技術短期大学校

〒990-2473 山形市松栄2-2-1  
TEL:023-643-8431  
FAX:023-643-8687  
E-mail:nyushi@yamagata-cit.ac.jp  
http://www.yamagata-cit.ac.jp/



### 山形県立保健医療大学

〒990-2212 山形市上柳260  
TEL:023-686-6688  
FAX:023-686-6674  
E-mail:kyogaku@yachts.ac.jp  
https://www.yachts.ac.jp/



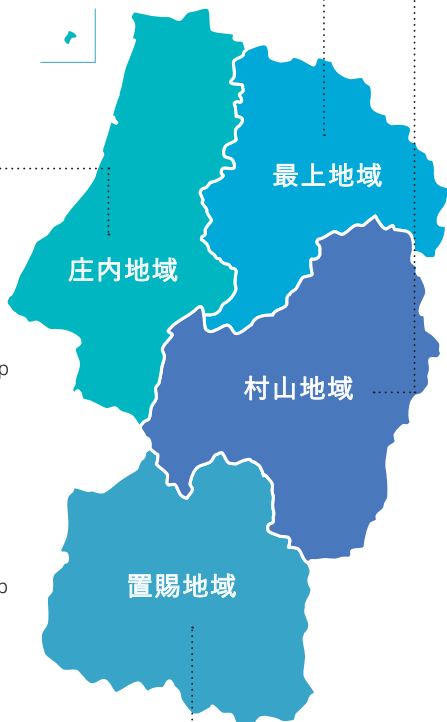
### 山形大学

〒990-8560 山形市小白川町1-4-12  
TEL:023-628-4063  
FAX:023-628-4144  
E-mail:enroll@jm.kj.yamagata-u.ac.jp  
https://www.yamagata-u.ac.jp/



### 山形工科短期大学校

〒993-0021 長井市上伊佐沢6958-1  
TEL:0238-88-1971  
FAX:0238-88-1981  
E-mail:information@yit.ac.jp  
http://www.yit.ac.jp/



大学コンソーシアム  
やまがた

## 大学コンソーシアムやまがた ゆうキャンパス・ステーション

〒990-0041 山形市緑町1-2-36 遊学館2F  
TEL:023-628-4842 FAX:023-628-4820  
E-mail:unicon@jm.kj.yamagata-u.ac.jp  
http://consortium-yamagata.jp/

